

SERVICIO ALQUILER CAMARA TERMOGRAFICA Fluke Ti20

La cámara termográfica para Alquiler es la Fluke Ti20 Con resolución de 128 x 96 puntos y un Rango de Temperatura entre -10°C y 350°C (Es un modelo correcto para detectar conducciones , mejora de aislamientos , Fugas o Infiltraciones AGUA , anomalías cuadros eléctricos y motores , etc.)

LES PROPORCIONAMOS.-

CAMARA en Maletín , Cargador , Batería Recambio , Cableado, instrucciones (verbales y Manual Uso) , Documentación y Software Fluke InsideIR en CD (con Manual Uso) .Para traspasar y analizar las fotos termograficas en el ordenador conectando la cámara al puerto USB después de instalar el programa.

Nota.- para visualizar Termofotografias , es preciso instalar Software y despues conectar camara a USB.

" EL ALQUILER DE UNA CAMARA TERMOGRAFICA , REPRESENTA UNA SEGURIDAD PARA LAS INSTALACIONES Y UN AHORRO EN LAS REPARACIONES DEBIDO A LA INTUITIVA DETECCION DE LAS ANOMALIAS , TAMBIEN UTIL EN LOS ANALISIS Y ESTUDIOS DE PROCESOS PARA PROYECTOS GRACIAS A LAS DATOS TERMOGRAFICOS "

GIMATEG .- Calle Antonio Cusido 136 Local 08208 SABADELL (Barcelona)

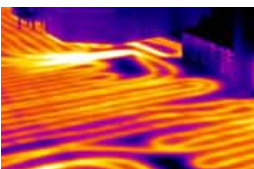
Telf .- 93.707.1855 Movil.- 627.152.432 Fax.- 93.724.7140

email.- gimateg@telefonica.net

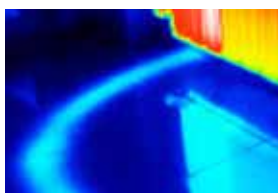
www.gimateg.com

**APLICACIONES VARIAS.-****MANTENIMIENTO PREVENTIVO**

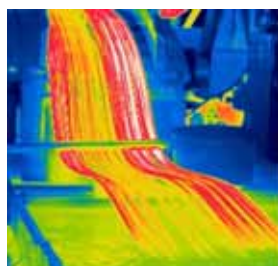
HORNOS - ESTUDIO AISLAMIENTOS , DESGASTE REFRACTARIO , ETC.



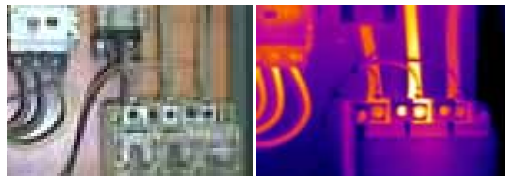
SUELO RADIANTE



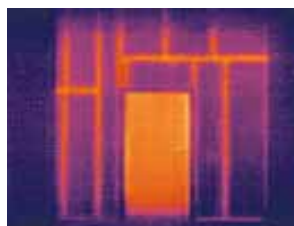
TUBERIAS EMPOTRADAS



PROCESOS PRODUCCION



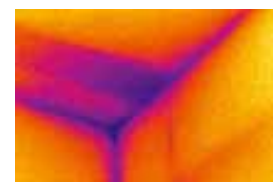
ANOMALIAS ELECTRICAS



ESTRUCTURAS OCULTAS



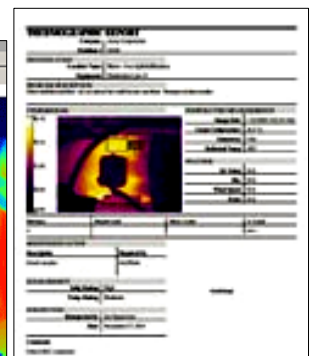
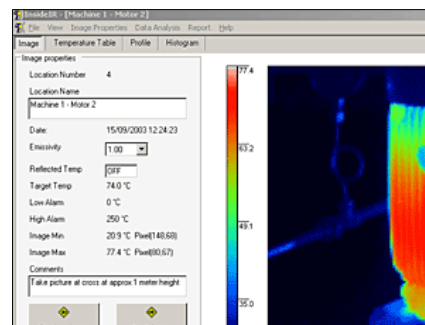
RENDIMIENTO INSTALACIONES
FLUJO Y TEMPERATURAS



HUMEDADES



AISLAMIENTOS CAMARAS



INCLUYE PROGRAMA PARA CONEXIÓN USB A ORDENADOR
GENERA INFORMES Y FOTOS TERMICAS A FOTOS JPG , ETC.

**SEGURIDAD.- INFORME DESPUES DE UNA INSTALACION
DETECTAR ANOMALIAS Y COMO PRUEBA DE CALIDAD**