

INSTRUCCIONES DE MONTAJE

ESTANTERÍA M3 PARA OFICINA



Chapa de fondo (F)

Fijaciones (J)

Panel (E)

Puntal (A)

Retenedor (H)

Chapa lateral (B)

Perfil tapajuntas (D)

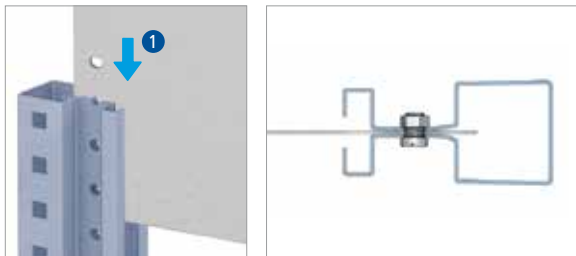
Grapa retenedor (G)

Pie de plástico (C)

Escalas con laterales

1

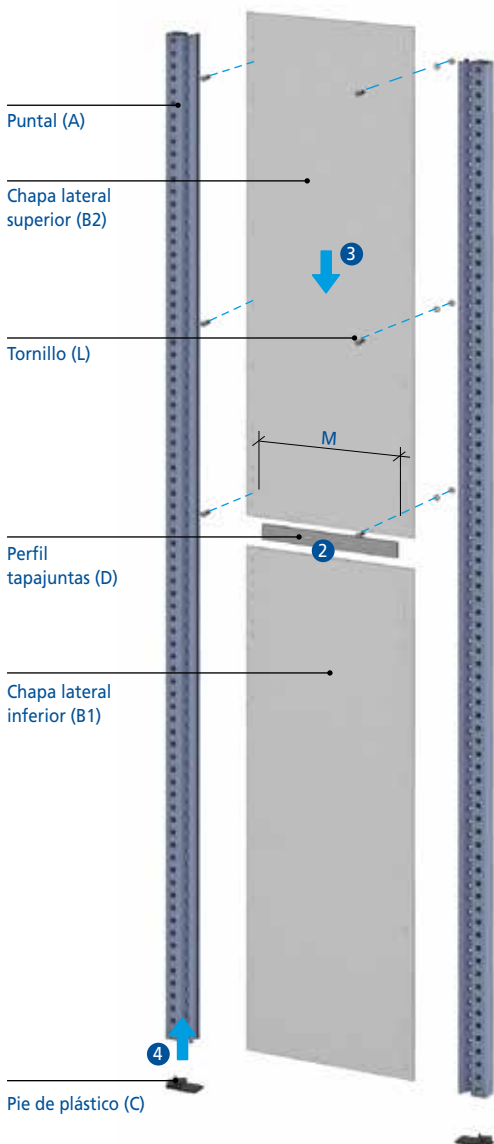
Inserte la chapa lateral inferior (B1) entre las alas de los puntales (A).



A continuación, corte el perfil tapajuntas (D) a la medida M del espacio que quede entre los dos puntales y encájelo sobre la chapa lateral inferior (B1).

Después, inserte la chapa lateral superior (B2) entre las alas de los puntales (A) quedando encajada en el perfil tapajuntas (D). Fije la chapa superior a los puntales con seis tornillos M5x10 (L) distribuidos de forma homogénea.

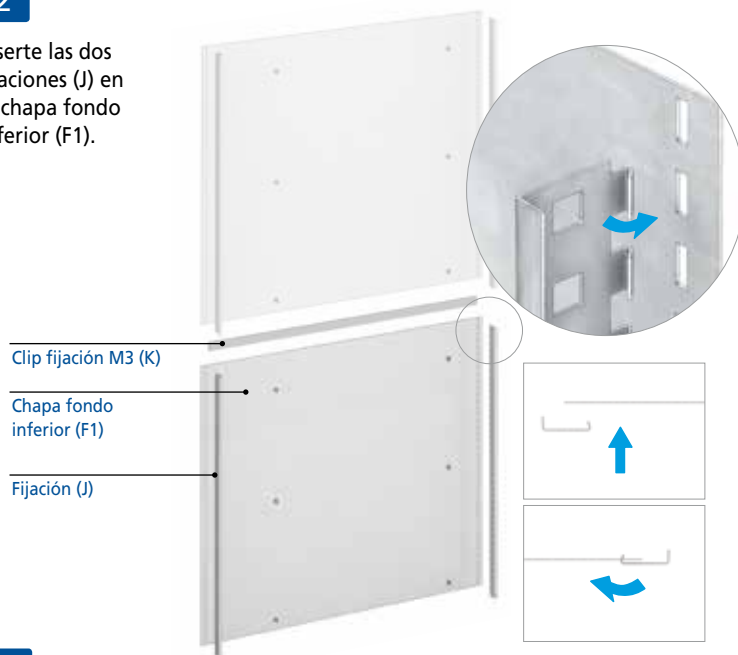
Por último, acople los pies de plástico (C).



Chapa fondo

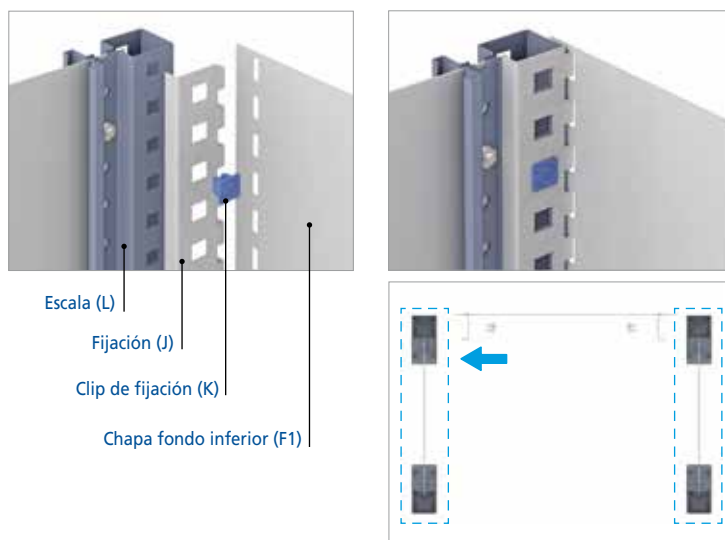
2

Inserte las dos fijaciones (J) en la chapa fondo inferior (F1).



3

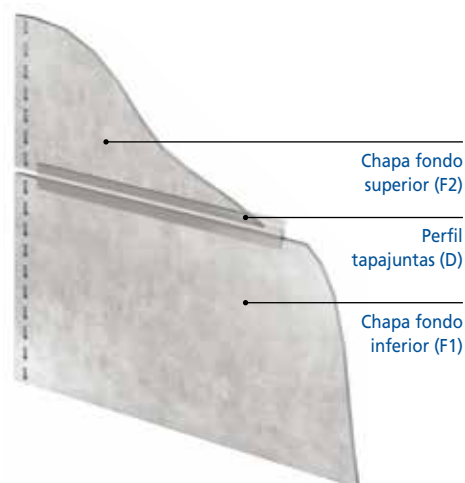
Disponga el conjunto en la parte trasera de las escalas (L) y asegúrelo mediante tres clips fijación (K) en cada lado.



4

Coloque el perfil tapajuntas (D) sobre el borde superior de la chapa fondo (F1) que ya ha montado.

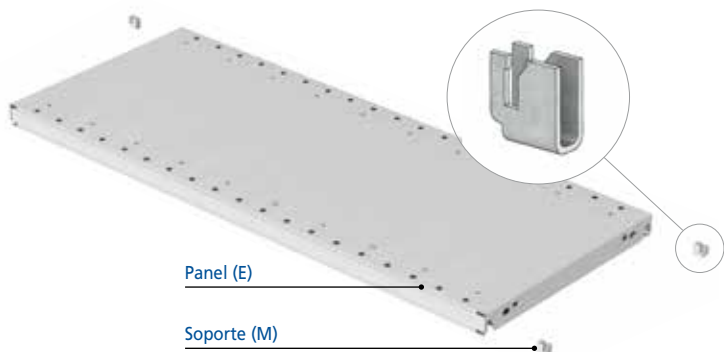
Repita el mismo proceso de la chapa fondo (F1), pero ahora con la chapa fondo superior (F2). Ésta debe quedar situada encima del tapajuntas (D).



Niveles de carga

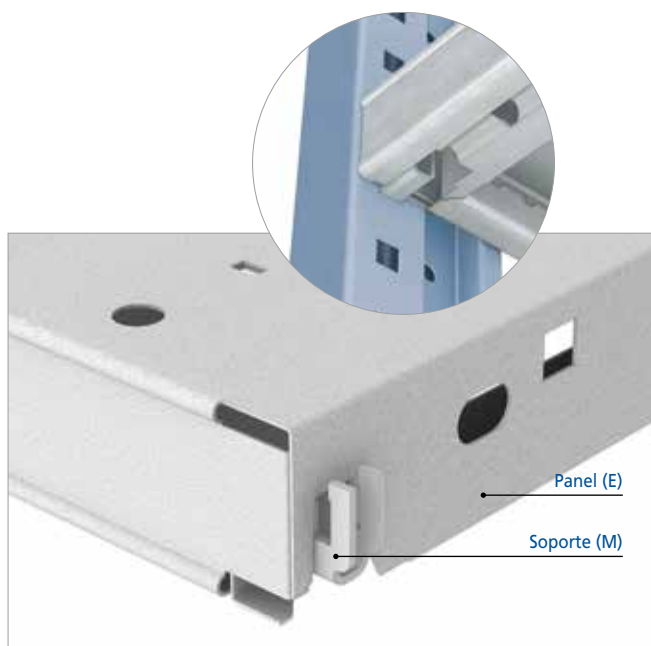
5

Coloque los cuatros soportes (M), uno en cada puntal, asegurándose de que queden montados a la misma altura.



6

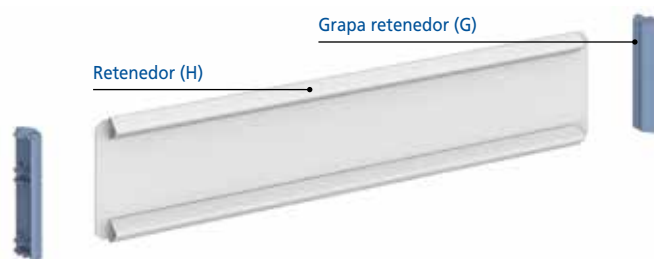
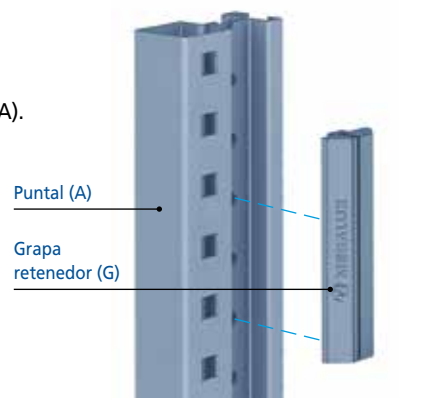
A continuación, posicione el panel sobre los soportes comprobando que éstos han entrado en los alojamientos que el panel tiene a tal efecto.



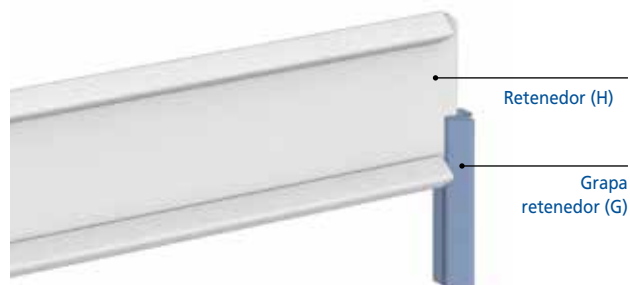
Retenedores / zócalos

7

Inserte las grapas retenedor (G) en las ranuras del puntal (A).



Aloje después el retenedor (H) en las ranuras de las grapas retenedor (G).



Quando desee instalarlo como zócalo, inserte las grapas (G) en la parte inferior del puntal, colocando primero el retenedor (H) y luego los soportes (M) de los paneles.

